

映画の舞台となった東京の街をめぐる、カフェメニューが楽しめる 「君の名は。カフェバス」が8月3日(木)より運行開始！

KADOKAWAグループの新設旅行会社である株式会社クールジャパントラベル(本社:東京都文京区、代表取締役社長:福田正)と、移動ソリューション事業を手掛けるWILLER株式会社(本社:大阪府大阪市、代表取締役:村瀬茂高)は、2016年8月に公開し、日本国内の興行収入249億円、観客動員数1900万人を突破した映画「君の名は。」で描かれた東京の舞台をめぐる「君の名は。カフェバス」を8月3日(木)より運行開始いたします。



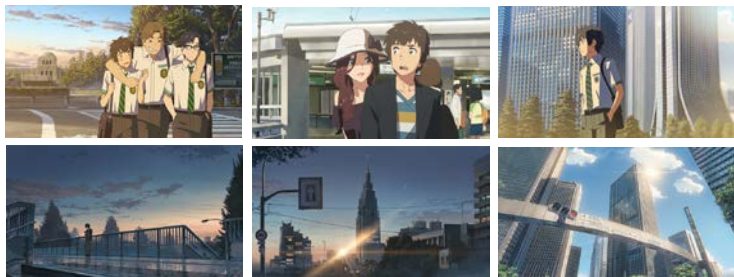
©2016「君の名は。」製作委員会



オリジナルラッピングのバスで運行！都内周遊90分5,800円(カフェメニュー付き)

日本に2台しかないWILLERのオープントップバス「レストランバス」が「君の名は。」のラッピングに！開放的な2階席で風景を楽しみながら、1階で調理されたカフェメニューが楽しめます。

車窓から楽しむ「君の名は。」の名シーン この夏、またあの感動が蘇る



劇中で描かれた新宿や信濃町の街並みをはじめ、瀧や三葉が訪れた場所など「君の名は。」の舞台となった東京のスポットをオープントップバスに乗りながら周遊。車窓からそれぞれの風景を楽しむことで、作品の世界観を感じることができます。

好評を博した「君の名は。カフェ」の 人気メニューをセットで提供



「君の名は。カフェバス」スペシャルセットとして「瀧と入れ替わった三葉も思わず写真を撮りたくなったパンケーキ」などの人気メニューを含む3品を「君の名は。」コースター1種とともに提供します。

企画会社:株式会社クールジャパントラベル
旅行企画実施会社:WILLER株式会社
協力:THE GUEST cafe & diner/一般社団法人アニメツーリズム協会

【本件に関する報道関係からのお問合せ先】

株式会社クールジャパントラベル
E-mail: info@cooljapan.travel

WILLER株式会社
広報:成島 千絵
E-mail: koho@willer.co.jp TEL:03-6911-0282

下記サイトおよび提携旅行会社で販売開始！
多言語版サイトで訪日旅行者向けにも展開

君の名は。カフェバス



<http://travel.willer.co.jp/tour/campaign/kiminona/>

※上記URLは日本語版サイト。商品の詳細は上記ページにてご確認ください。